



Flat Press Technology for Stitch Free Application

**State of the art technology for high
output and top quality productions**



Da oltre 55 anni **Macpi** progetta e produce macchinari, software e hardware per l'industria dell'abbigliamento. Incentrato sul ruolo chiave della R&D senza compromessi, oggi la qualità dei nostri prodotti made in Italy è apprezzata e internazionalmente riconosciuta. Un partner affidabile e professionale grazie alla sua infinita cura per i macchinari e per gli utenti finali.

La sede di Palazzolo s/O (Brescia) progetta e costruisce macchine altamente tecnologiche, gruppi automatici per termofusione, linee complete per pressatura intermedia e finale di giacche, cappotti, jeans, maglieria, pantaloni, camicie e macchine automatiche per applicazioni senza cuciture.

Il **Gruppo Macpi** comprende 3 unità produttive, 2 situate in Italia e una in Cina (Shanghai). Il marchio Fimas è stato acquisito da **Macpi** e vanta una lunga tradizione nella produzione di caldaie, tavoli, manichini e attrezzature leggere per il settore della lavanderia e dell'abbigliamento.

Il **Gruppo Macpi** è riconosciuto in tutto il mondo come un partner affidabile in grado di migliorare e fornire le migliori soluzioni ai clienti, sempre senza compromessi sulla qualità.

Since more than 55 years **Macpi** designs and manufactures machinery, software and hardware for the apparel industry. Focused on the key role of R&D without compromise, today the quality of our products made in Italy is highly appreciated and internationally well known. A reliable and professional partner thanks to its endless care for its products and end-users.

The headquarter located in Palazzolo S/O (Brescia) design and manufacturing highly technological equipment, automatic units for thermo-fusing, complete line for in-line and final pressing of jackets, coats, jeans, knitwear, trousers, shirts and a wide range of machines for stitch-free applications.

Macpi Group includes three production facilities, two of them located in Italy and one in China (Shanghai). FIMAS brand has been acquired by **Macpi** and has a long history as manufacturer of boilers, tables, dummies and light equipment both for laundry and garment industry. **Macpi Group** is worldwide recognized as trustable partner able to offer the best solutions to customers without effecting the final quality.



Flat Press Technology for Stitch Free Application

Indice

P. 4-5 **346.37 Flat heat press**
P. 6-7 **348.37 Flat heat press**
P.8 **553.9124 Flat heat press**
P. 9 **553.9125 Flat heat press**
P.10 **555.9141 Flat heat press**
P.11 **555.9334 Flat heat press**

P.12-13 **506.9124 Vertical two-station Carousel**
P.14-15 **507.9125 Vertical two-station Carousel**

P.16-17 **514.37 Automatic three-shapes Bonding Carousel with Cooling Station**

P.18-19 **515.37 Automatic three-shapes Bonding Carousel with Cooling Station**

P.20-21 **390.10 Special units**

P.22-23 **923.37.0960/923.37.1610 Laser cutting**

P.24-25 **341.46.2404 Thermo-Fusing/Lamination**

P.26-27 **398.37 Thermo-Fusing in Shape**

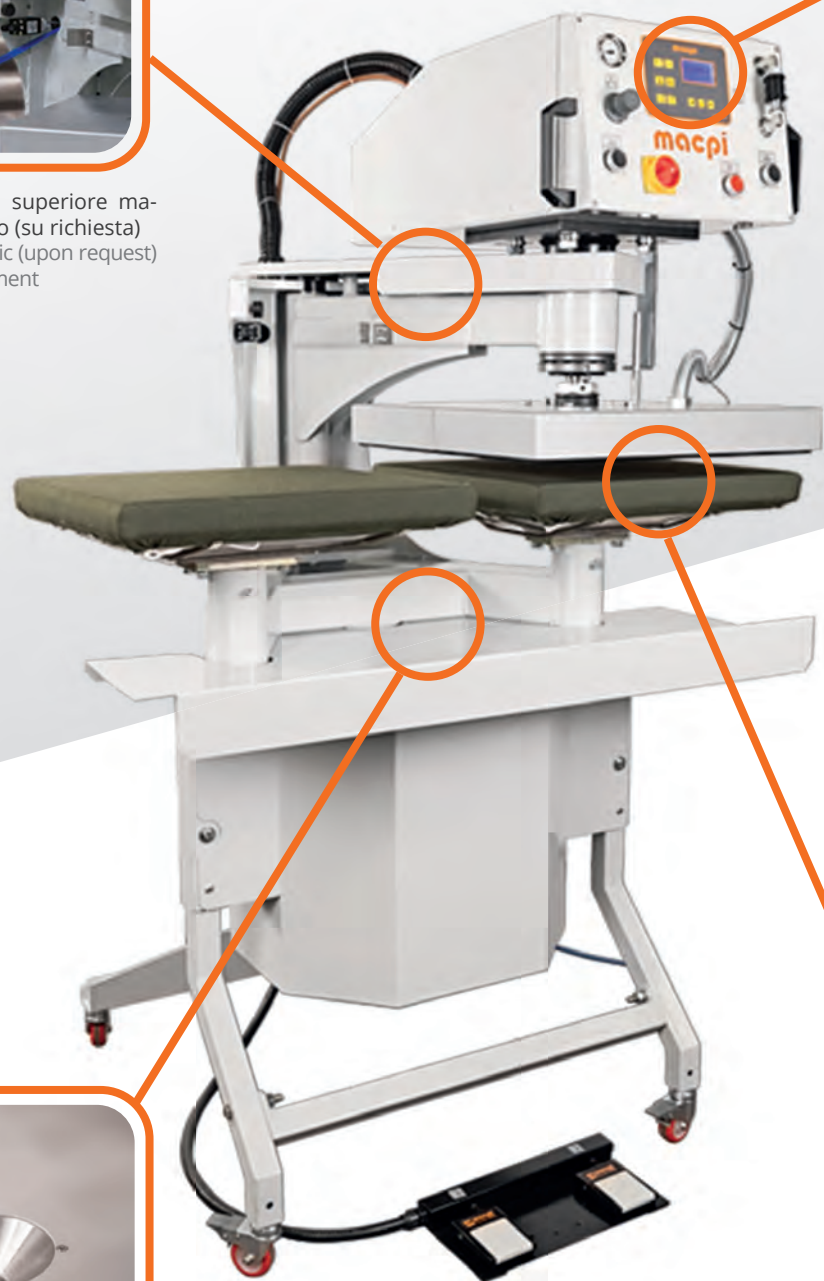




Movimento forma superiore manuale o automatico (su richiesta)
Manual or automatic (upon request) head shape movement



Programmatore Touch screen 3,8" 3.8" touch screen programmer



Aspirazione scarti
Vacuum device for paper waste



Forme aspiranti
Bottom vacuum



346.37

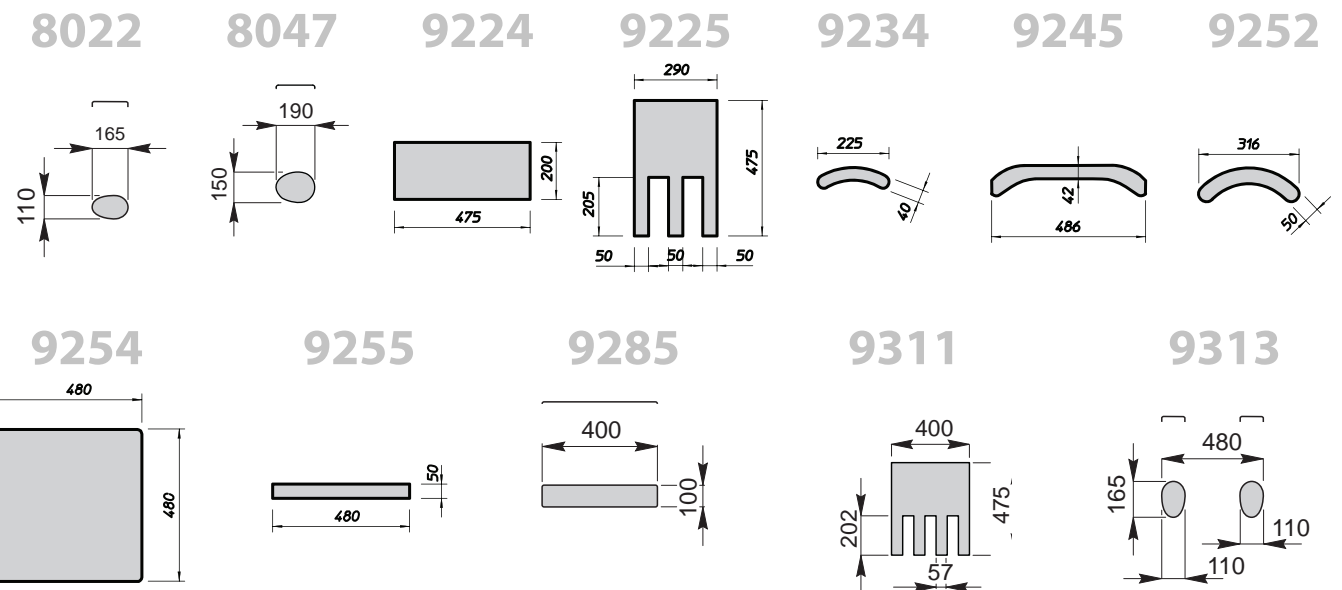
Pressa elettro-pneumatica con discesa verticale. Forma superiore riscaldata elettricamente e due forme inferiori aspiranti. Forme inferiori intercambiabili. Possibilita' di programmare temperatura e tempi di lavorazione. Pressione regolabile fino a 6 bar.



346.37

Electro-pneumatic vertical bonding press. Electric heated shape with dimension of 500 x 500 mm. Two bottom vacuum shapes with possibility to interchange them thanks to a wide selection of shapes. Touch Screen control for parameters setting. Upon request the unit can be supplied with built-in vacuum and electric iron.

FORME - SHAPES



Technical details

346.37 Dimension: (mm W x H x D) 1080 x 1695 x 950 | Weight: 245 Kg
Compressed air: pipe connection 1x10 mm | Pressure 6 ATE - consumption 6NL/min
Electric power: 3Kw | Consumption 2,1Kw/h





348.37

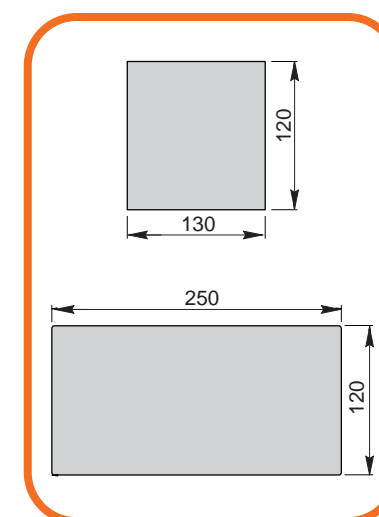
Pressa manuale per transfer logo e/o piccolo adesivazioni. Programmazione temperature e tempo ciclo.
Dimensione forma 120 x 120 mm



348.37

Manual press for logo transfer and/or small bonding operation.
Adjustable temperature and time. Shape dimension 120 x 120 mm

FORME - SHAPES



Technical details

348.37 Dimension: (mm W x H x D) 210 x 635 x 500 | **Weight:** 13 Kg
Electric power: 0,25Kw | **Consumption** 0,19Kw/h





553.9124

553.9124

I modelli delle serie 555.37 e 553.37 permettono, grazie al tradizionale design della Macpi, un'alta versatilità sia per piccole che per medie produzioni garantendo al contempo un'alta qualità. La forma superiore e' riscaldata elettricamente mentre la forma inferiore e' aspirante. Possibilità di selezionare, grazie ad una vasta scelta, differenti forme per qualsiasi applicazione termosaldada. Facilita' nella programmazione dei parametri di tempo e temperature. Pressione regolabile fino a 6 bar.

The units from series 555.37 and 553.37 allow, thanks to the traditional Macpi design, either an high flexibility and constant quality for small and medium production facilities. The head shape is electric heated while the bottom shape is vacuuming. Possibility to select, through a wide selection, several shapes for any kind of bonding operation. Easy setting of timing and temperature parameters. Adjustable pressure up to 6 bar.

Technical details

- 553.37-9124 Dimension: Forma rettangolare media/ Medium size flat bed shape 750 x 500 mm
- 553.37-9125 Dimension: Forma rettangolare media/ Medium size flat bed shape 1500 x 500 mm
- 553.37-9232 Dimension: Forma rettangolare media/ Medium size flat bed shape 1100 x 500 mm



553.9125

553.9125

I modelli delle serie 555.37 e 553.37 permettono, grazie al tradizionale design della Macpi, un'alta versatilità sia per piccole che per medie produzioni garantendo al contempo un'alta qualità. La forma superiore e' riscaldata elettricamente mentre la forma inferiore e' aspirante. Possibilità di selezionare, grazie ad una vasta scelta, differenti forme per qualsiasi applicazione termosaldada. Facilita' nella programmazione dei parametri di tempo e temperature. Pressione regolabile fino a 6 bar.

The units from series 555.37 and 553.37 allow, thanks to the traditional Macpi design, either an high flexibility and constant quality for small and medium production facilities. The head shape is electric heated while the bottom shape is vacuuming. Possibility to select, through a wide selection, several shapes for any kind of bonding operation. Easy setting of timing and temperature parameters. Adjustable pressure up to 6 bar.

Technical details

- 553.9125 Dimension: (mm W x H x D) 1180 x 1450 x 1330 | Weight: 450 Kg
- Compressed air: pipe connection 1x10 mm | Pressure 6 ATE - consumption 95NL/min
- Electric power: 6,1Kw | Consumption 4,6Kw/h





607.07

Vacuum pump available



555.37-9141

Macchina da stiro elettropneumatica con funzionamento manuale/automatico, forme riscaldate elettricamente con piano superiore montato su braccio a bilanciere, completa di salvamani elettronico.

La forma specifica 9141 riscaldata elettricamente ed aspirante consente l'adesivazione di maniche in chiuso o aperto.



555.37-9141

Electro-pneumatic pressing machine, manual or automatic operated, with electric heated with shape fitted on movable arm. Top shape fitted with head safety device.

The shape 9141, electric heated with bottom vacuum, is designed to allow the flat bonding of tubular shapes as leg or sleeves.

Technical details

555 Dimension: (mm W x H x D) 1490 x 1265 x 1000 | Weight: 220 Kg
 Compressed air: pipe connection 1xø10 mm | Pressure 6 ATE - consumption 60NL/min
 Electric power: 5Kw | Consumption 3,75Kw/h



555.37-9334

Macchina da stiro elettropneumatica con funzionamento manuale/automatico, forme riscaldate elettricamente con piano superiore montato su braccio a bilanciere, completa di salvamani elettronico.

La forma specifica 9334 riscaldata elettricamente ed aspirante consente l'adesivazione di parti semi-sferiche tipo fondo maniche, pantaloni, giri manica.



555.37-9334

Electro-pneumatic pressing machine, manual or automatic operated, with electric heated with shape fitted on movable arm. Top shape fitted with head safety device.

The shape 9334, electric heated with bottom vacuum, is designed to allow the shaped parts as top armhole and bottom sleeves.

Technical details

555 Dimension: (mm W x H x D) 1490 x 1265 x 1000 | Weight: 220 Kg
 Compressed air: pipe connection 1xø10 mm | Pressure 6 ATE - consumption 60NL/min
 Electric power: 5Kw | Consumption 3,75Kw/h





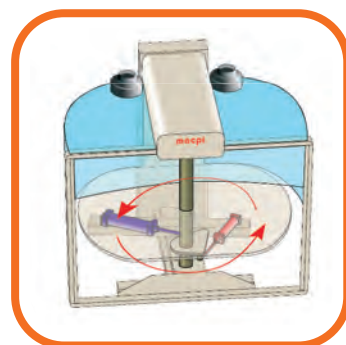
506-9124

I caroselli Macpi 506.37 e 507.37, oltre ad un elevato standard di qualità, sono progettati per alte produzioni. La macchina è attrezzata con due forme aspiranti inferiori con rotazione di 180° ed una forma superiore riscaldata elettricamente. Programmazione digitale delle temperatura e dei tempi di adesivazione. Pressione regolabile fino a 6 bar.



506-9124

The carousel series 506.37 and 507.37 are designed to grant a large production output. The units are fitted with two rotating vacuum bucks (rotation at 180 degree) and one electric heated head. Touch Screen control for parameters setting. Adjustable pressure up to 6 bar. Upon request, the shapes can be provided with flapper screen.



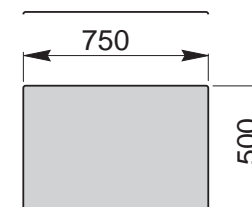
Rotazione veloce, ottenuta con l'applicazione di sistemi, pneumatici di spinta e oleodinamici di frenata.
Fast rotation thanks to the pneumatic pushing system and oleodynamic stopping



Programmatore Touch screen 3,8" removibile
3.8" removable touch screen programmer

FORME - SHAPES

9124



607.07
Vacuum pump available

Technical details

506 Dimension: (mm W x H x D) 1620 x 1720 x 1610 | Weight: 700 Kg
Compressed air: pipe connection 1xø16 mm | Pressure 6 ATE - consumption 100NL/min
Electric power: 6,2Kw | Consumption 4,7Kw/h
506.37-9124 Dimension: Forma rettangolare media/ Medium size flat bed shape (750 x 500 mm)





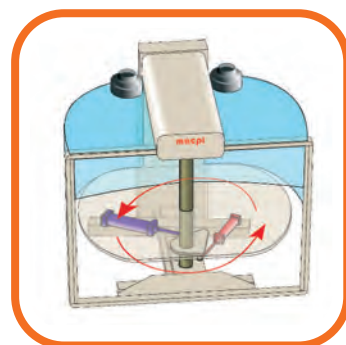
507-9125

I caroselli Macpi 506.37 e 507.37, oltre ad un elevato standard di qualità, sono progettati per alte produzioni. La macchina è attrezzata con due forme aspiranti inferiori con rotazione di 180° ed una forma superiore riscaldata elettricamente. Programmazione digitale delle temperature e dei tempi di adesivazione. Pressione regolabile fino a 6 bar.



507-9125

The carousel series 506.37 and 507.37 are designed to grant a large production output. The units are fitted with two rotating vacuum bucks (rotation at 180 degree) and one electric heated head. Touch Screen control for parameters setting. Adjustable pressure up to 6 bar. Upon request, the shapes can be provided with flapper screen.



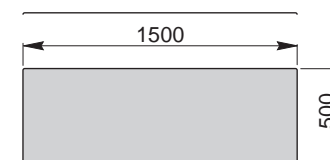
Rotazione veloce, ottenuta con l'applicazione di sistemi, pneumatici di spinta e oleodinamici di frenata.
Fast rotation thanks to the pneumatic pushing system and oleodynamic stopping



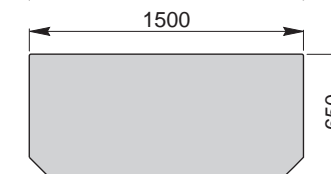
Programmatore Touch screen 3,8" removibile
3.8" removable touch screen programmer

FORME - SHAPES

9125



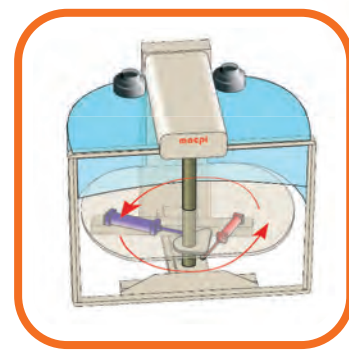
9146



607.07
Vacuum pump available

Technical details

- 507** Dimension: (mm W x H x D) 2380 x 1660 x 2355 | Weight: 1160 Kg
Compressed air: pipe connection 1xØ16 mm | Pressure: 6 ATE - consumption 120NL/min
Electric power: 12,3Kw | Consumption 9,3Kw/h
- 507.37-9125** Dimension: Forma rettangolare grande/ Large size flat bed shape (1500 x 500 mm)
- 507.37-9146** Dimension: Forma rettangolare grande/ Large size flat bed shape (1500 x 650 mm)



Rotazione veloce, ottenuta con l'applicazione di sistemi, pneumatici di spinta e oleodinamici di frenata.
Fast rotation thanks to the pneumatic pushing system and oleodynamic stopping



Programmatore Touch screen TCW 7" con USB e Wi-fi totalmente user-friendly grazie ad un display intuitivo e multifunzione.
Full color touch screen programmer TCW 7" with USB and Wi-fi, totally user-friendly with a multifunction intuitive display.



607.07
Vacuum pump available



514.37

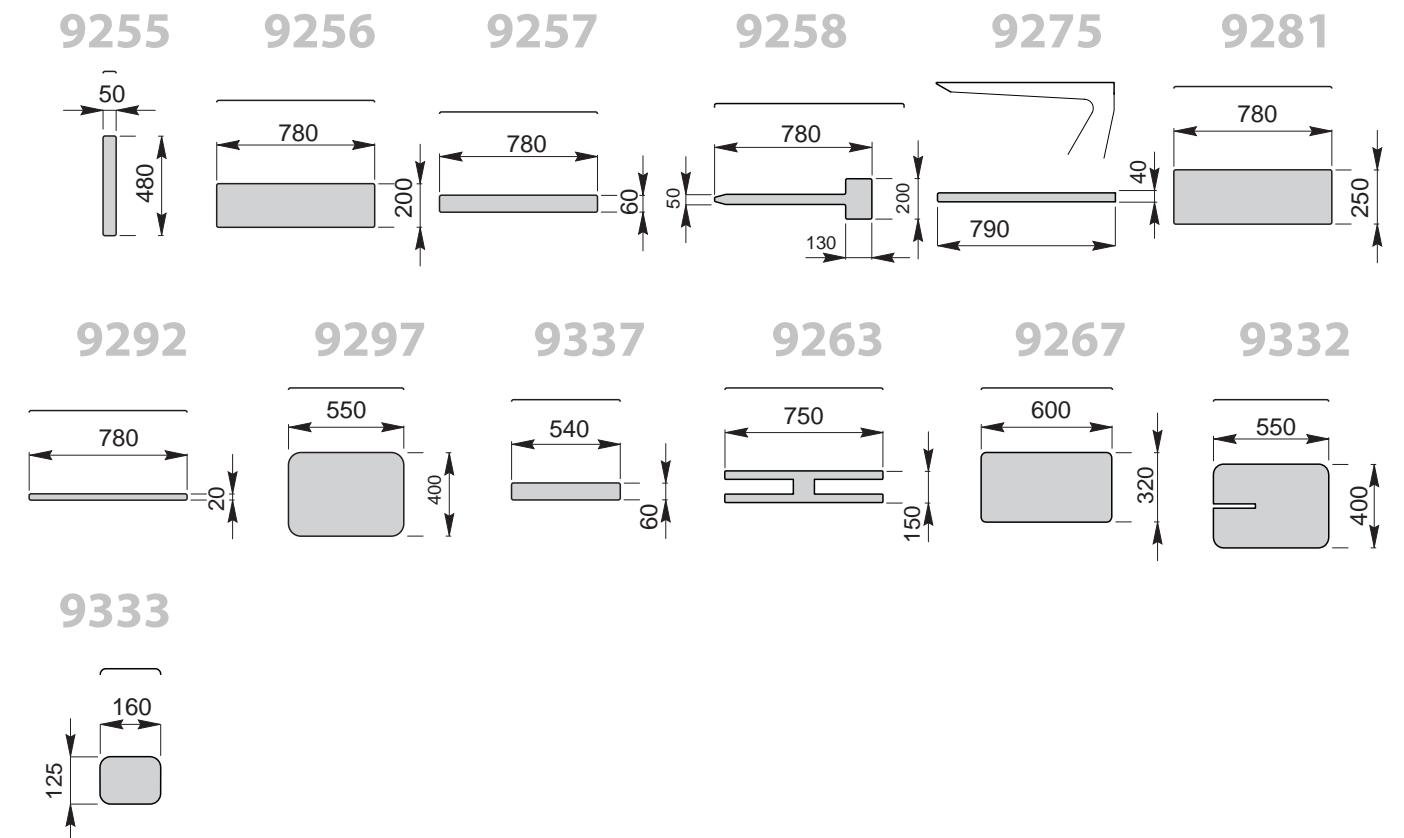
Questa macchina frutto della costante innovazione Macpi presenta interessanti novità quali: tre forme inferiori aspiranti con rotazione a 120 gradi, due forme superiori di cui una riscaldata elettricamente ed una a raffreddamento ad aria che permette una veloce cristallizzazione degli adesivi. La dimensione massima delle forme superiori è 800 x 250 mm. Possibilità di attrezzare la macchina con tre forme inferiori diverse tra loro per una maggiore ottimizzazione dei cicli di produzione. Controllo Touch Screen per gestione parametri. Pressione regolabile fino a 6 bar.



514.37

Thanks to the constant innovation Macpi designed a unique carousel for bonding application. This unit is fitted with three vacuum bottom shapes and two head shapes: one is electric heated while the second one is cooled by air circulation which grants a perfect and faster adhesive polymerization. Maximum dimension of the head shapes 800 x 250 mm. Possibility to interchange the bottom bucks through a wide selection of shapes in order to maximize the production cycle. Touch Screen control for parameters setting. Adjustable pressure up to 6 bar.

FORME - SHAPES



Technical details

514.37 Dimension: (mm W x H x D) 1765 x 1500 x 1715 | Weight: 650 Kg
Compressed air: pipe connection 1xø16 mm | Pressure 6 ATE - consumption 100NL/min
Electric power: 5,7Kw | Consumption 4,3Kw/h



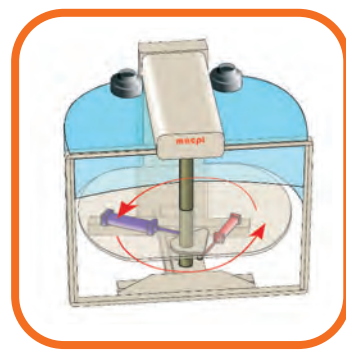
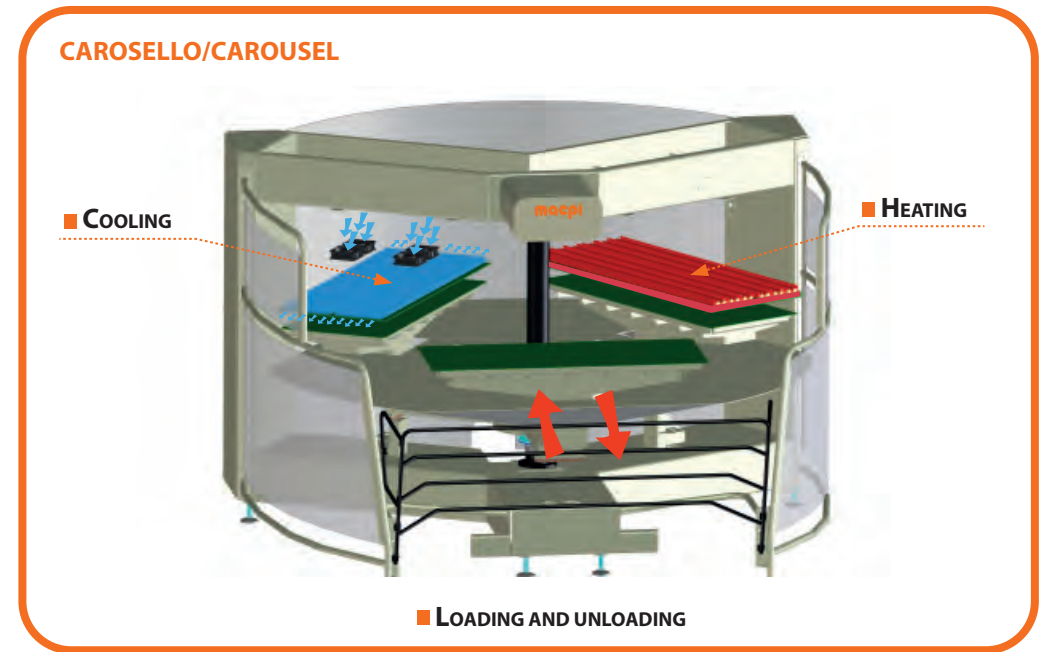


515.37

Basandosi sul concetto del raffreddamento del carosello 514.37 Macpi presenta un nuovo carosello con forme di dimensioni maggiori. Tre forme inferiori aspiranti con rotazione a 120 gradi, due forme superiori di cui una riscaldata elettricamente ed una a raffreddamento ad aria che permette una veloce cristallizzazione degli adesivi. Il carosello 515.37 offre due dimensioni massime: 1000 x 650 mm. e 1250 x 500 mm. Possibilita' di attrezzare il carosello con forme doppie a braccio. Controllo Touch Screen per gestione parametri. Pressione regolabile fino a 6 bar.

515.37

Based on the same "cooling" concept of the 514.37 Macpi designed a larger carousel for bonding application. This unit is fitted with three vacuum bottom shapes and two head shapes: one is electric heated while the second one is cooled by air circulation which grants a perfect and faster adhesive polymerization. The 515.37 offers two sizes as head shapes: 1000 x 650 mm. and 1250 x 500 mm. Possibility to add also double arm shapes. Touch Screen control for parameters setting. Adjustable pressure up to 6 bar.



Rotazione veloce, ottenuta con l'applicazione di sistemi, pneumatici di spinta e oleodinamici di frenata.
Fast rotation thanks to the pneumatic pushing system and oleodynamic stopping

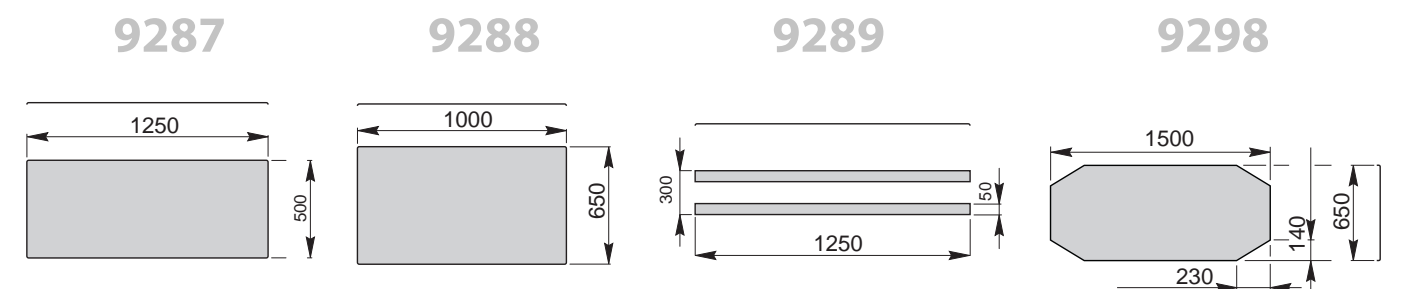


Programmatore Touch screen TCW 7" con USB e Wi-fi totalmente user-friendly grazie ad un display intuitivo e multifunzione.
Full color touch screen programmer TCW 7" with USB and Wi-fi, totally user-friendly with a multifunction intuitive display.



607.07
Vacuum pump available

FORME - SHAPES



Technical details

515.37 Dimension: (mm W x H x D) 2610 x 1800 x 2800 | Weight: 1400 Kg
Compressed air: pipe connection 1xø16 mm | Pressure 6 ATE - consumption 120NL/min
Electric power: 20Kw | Consumption 15Kw/h



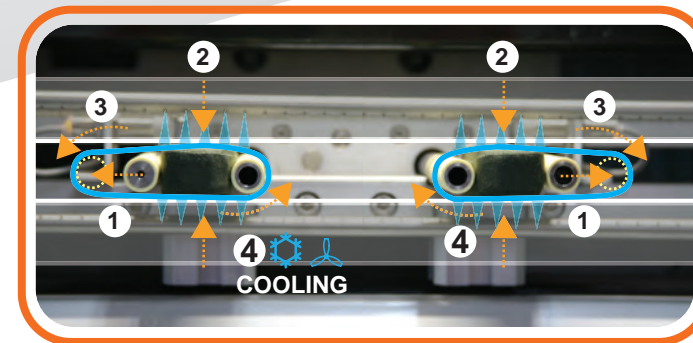


390.10

Macchina elettro-pneumatica per l'adesivazione di polsi, fondo gamba e giro vita con un diametro da 45 a 139 mm (per versione .00) ad un massimo di 337 mm (per versione .10). L'unita' e' fornita con due piastre riscaldate elettricamente, con controllo temperatura indipendente, raffreddamento a fine ciclo adesivazione, vasta gamma di dime velocemente intercambiabili. Touch Screen a colori di ultima generazione per la programmazione e salvataggio dei parametri del ciclo di lavoro.

390.10

Electro-pneumatic unit for cuffs, bottom legs and waistband bonding. Suitable for diameter from 45 to 139 mm (for version .00) to a maximum of 337 mm (for version .10). The unit is supplied with two heated plates with independent temperature control, cooling device after bonding cycle, wide range of templates, easy to be interchanged without machine downtime. Intuitive Touch Screen control for parameters programming and data saving.



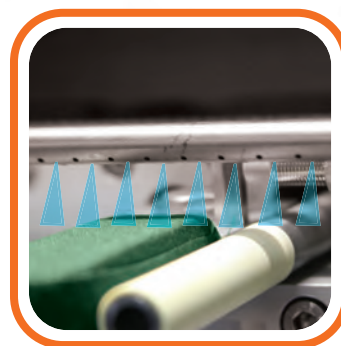
Ciclo di adesivazione: (1)Trazione (2)Pressatura (3)Rotazione (2)Pressatura (4)Raffreddamento
Bonding cycle: (1) cuffs traction/opening (2) pressing (3) rotation (2) pressing (4) cooling



Adesivazione sia polsi che fondo gamba.
Suitable for sleeve/leg cuffs and bottom.



Programmatore Touch screen TCW 7" con USB e Wi-fi totalmente user-friendly grazie ad un display intuitivo e multifunzione.
Full color touch screen programmer TCW 7" with USB and Wi-fi, totally user-friendly with a multifunction intuitive display.



Raffreddamento piastre a fine ciclo.
Plates cooling after cycle end.



Pressatura con piastre inferiori riscaldate elettricamente e con rotazione del tubolare
Pressing with lower plates electrically heated and with rotation of the tube



Technical details

390.10 Dimension: (mm W x H x D) 1070 x 800 x 140 | Weight: 220 Kg
Compressed air: pipe connection 1x10 mm | Pressure 6 ATE - consumption 5NL/min
Electric power: 3,5Kw | Consumption 2,6Kw/h



923.37

Macchina laser ad alta flessibilità di utilizzo per materiali differenti e con le seguenti caratteristiche:

- dimensioni utili disponibili: 1600 x 1000 mm o 900 x 600 mm
- testa singola di taglio
- regolazione aspirazione tramite inverter
- dispositivo di sicurezza
- cassetto recupero scarti
- tubo laser CO2 da 100 watt
- velocità taglio fino a 600 mm/sec
- velocità incisione fino a 1000 mm/sec
- risoluzione massima 4000 dpi e precisione 0,1 mm
- raffreddamento ad acqua con pompa
- formati di lettura file HPGL - DXF
- porta USB per PC
- porta USB per flash disk
- pannello di controllo per regolazione parametri
- alimentazione 2 x 220 V +1 - 50 Hz
- potenza installata 3,9 Kw
- (1,7 per laser mc + 2,2 per pompa aspirante)

923.37

Laser and engraving machine providing high performance and flexibility on different materials, featuring as follows:

- useful working dimension: 1600 x 1000 mm or 900 x 600 mm
- single cutting head
- HP 3 built-in vacuum
- possibility to adjust vacuum flow by inverter
- safety device in case hatch is opened when laser is operating
- under bed drawer for material recovery
- back hatch for additional material feeding
- 100 watt CO2 gas laser tube
- cutting speed up to 600 mm/sec
- engraving speed up to 1000 mm/sec
- maximum resolution 4000 dpi and accuracy of 0,1 mm
- water cooled laser tube with pump, water cooler and tank
- reading format HPGL - DXF
- USB port for PC (the PC is excluded)
- USB port for flash disk
- parameters adjustable by touch control panel
- feeding: 2 x 220 V +1 - 50 Hz
- installed power: 3,9 Kw
- (1,7 for laser mc+2,2 for vacuum pump)



Technical details

923.37.0960 Dimension: (mm W x H x D) 1950 x 1200 x 1200 | Weight: 300 Kg
Electric power: 3,9Kw | Consumption 2,9Kw/h

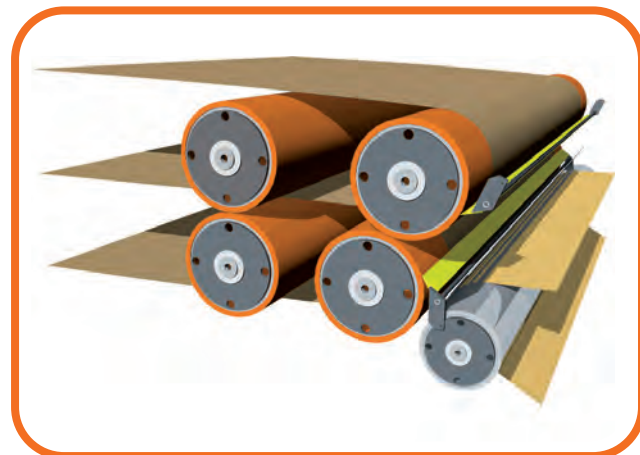
923.37.1610 Dimension: (mm W x H x D) 2200 x 1200 x 1600 | Weight: 580 Kg
Electric power: 3,9Kw | Consumption 2,9Kw/h



Programmatore Touch screen TCW 7" con USB e Wi-Fi removibile, totalmente user-friendly grazie ad un display intuitivo e multifunzione.
Full color touch screen programmer TCW 7" removable with USB and Wi-fi, totally user-friendly with a multifunction intuitive display.



Attrezzatura carico rotoli tessuto
Equipment for rolls loading



Pressing system 4 rollers



341.46

MACCHINE PER ADESIVAZIONE IN CONTINUO
Vasta gamma di adesivatrici in continuo fornibili in differenti configurazioni. Le macchine possono essere fornite in differenti altezze, da 1000 a 1600 mm, con 2 o 4 cilindri di pressatura e con possibilità di riscaldamento piani elettrico, a vapore o ibrido (elettrico/vapore). Le unità di adesivazione MACPI sono fornibili con carichi e scarichi automatici o attrezzatura per laminazione tessuti. Touch Screen di ultima generazione per la programmazione e salvataggio dei parametri del ciclo di lavoro.

HEATING SYSTEM



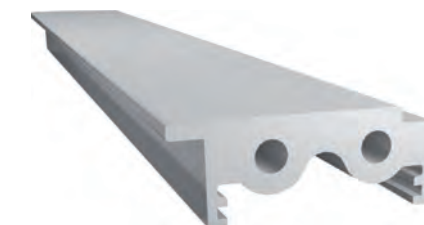
Riscaldamento a vapore
All Steam Heating



Riscaldamento elettrico
All Electric Heating



Riscaldamento a vapore ed elettrico
Steam & Electric Heating



Heating module
Modulo Riscaldamento Elettrico o Vapore
Electric or Steam Heating System



341.46

CONTINUOUS BELT THERMO-FUSING / LAMINATION MACHINE
Wide range of thermo-fusing belts machines with different configuration. The machines can be supplied in different width, from 1000 to 1600 mm, equipped with 2 or 4 pressing cylinders. Unique heating system which, beside the standard electric heating system, can be supplied by steam source or hybrid by electric/steam configuration. All MACPI units are also adapted to be connected with automatic loaders and unloaders, as well equipment for the rolls lamination.

Technical details

341.46 Dimension: (mm W x H x D) 5225 x 1343 x 2280 | Weight: 1450 Kg
Compressed air: pipe connection 1x10 mm | Pressure 6 ATE - consumption 53NL/min
Electric power: 1,5Kw | Consumption steam 1,5/elec.31/comb.8 Kw/h





398.37

MACCHINA PER FORMATURA ED ADESIVAZIONE IN SAGOMA

Carosello con tre testate superiori rotanti a discesa verticale.

Tre postazioni inferiori, la prima di carico, la seconda di riscaldamento, la terza di raffreddamento.

La macchina e' completa di:

- tre testate rotanti ognuna delle quali equipaggiata di cilindro per discesa, motore per rotazione assiale, dispositivo di bloccaggio e di sottovuoto
- (1) postazione di carico con supporto regolabile, pedaliera e pulsantiera di manovra ergonomicamente posizionate
- (2) postazione di riscaldamento con aria ventilata e surriscaldata a portata regolabile e di vaporizzazione dove necessario
- (3) postazione di raffreddamento ad aria ventilata da una apparecchiatura refrigerante
- terminale di programmazione a colori tcw da 7" con usb wi-fi

398.37

AUTOMATIC UNIT FOR SHAPING AND THERMO-FUSING IN SHAPE

Automatic carousel with three upper rotating stations with vertical descent. Three lower stations for loading/unloading - heating and cooling.

The unit is featuring as follows:

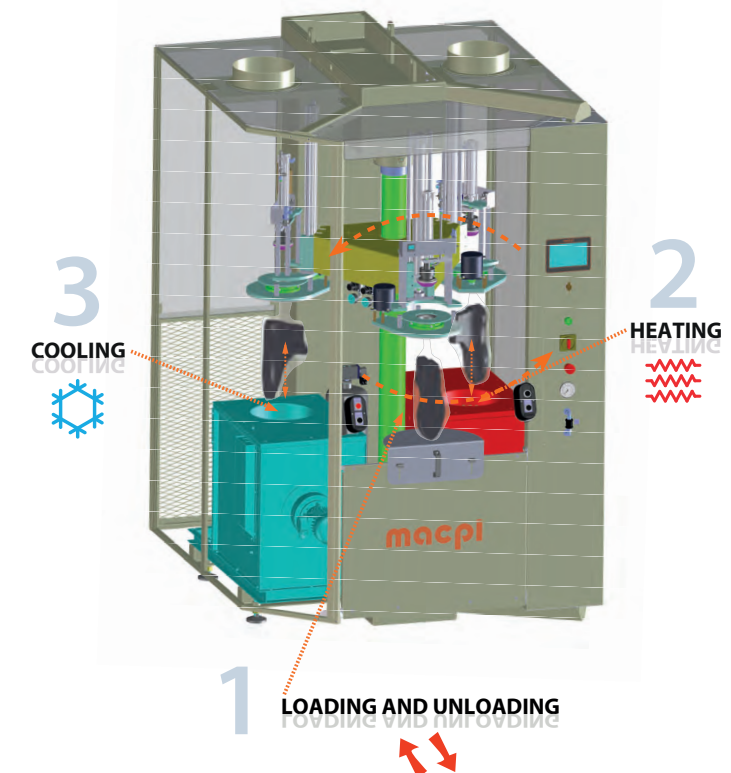
- each upper station is independently equipped with cylinder, axial rotation motor, blocking and vacuum-sealing device
- (1) loading station with adjustable support
- (2) ventilated and overheated air station to adjustable flow. Additional steaming
- (3) ventilated cooling air with refrigerator device
- colour 7" Touch Screen with USB and WI-FI connection



Postazione di raffreddamento ad aria ventilata
Ventilated cooling air



Programmatore Touch screen TCW 7" con USB e Wi-fi totalmente user-friendly grazie ad un display intuitivo e multifunzione.
Full color touch screen programmer TCW 7" with USB and Wi-fi, totally user-friendly with a multifunction intuitive display.



Technical details

398.37 Dimension: (mm W x H x D) 1410 x 2275 x 1790 | Weight: 700 Kg
Compressed air: pipe connection 1xø16 mm | Pressure 6 ATE - consumption 61NL/min
Electric power: 9Kw | Consumption 7Kw/h





0 1 . 1 0 0 . P R 1

Via Piantada, 9/D - Palazzolo s/Oglio - Brescia - Italia
Phone: +39 030 7403611 - Fax: +39 030 7403681
www.macpi.com - e-mail: info@macpi.com

